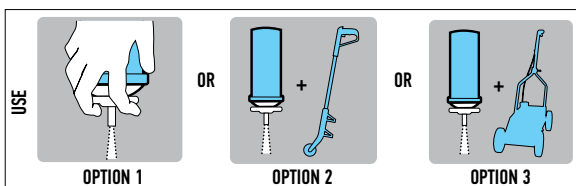
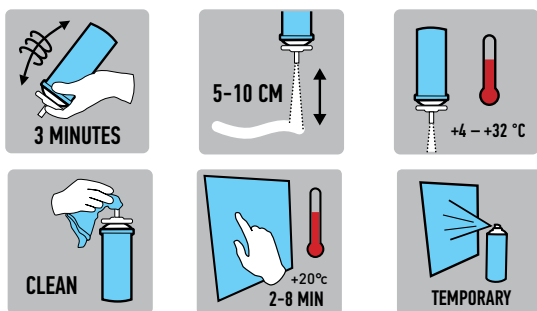
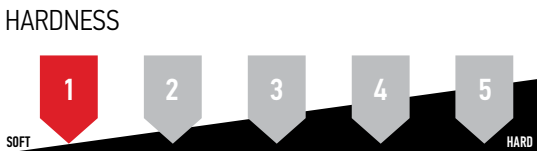
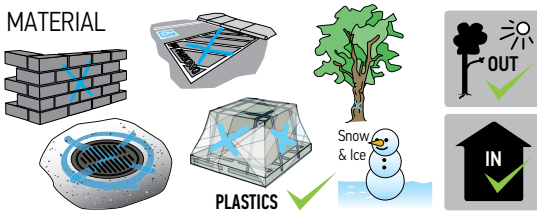




TEMPORARY MARKING PAINT



MASTON TEMPORARY MARKING PAINT is ontworpen met de natuur en het gebruiksgemak in gedachten. De tijdelijke markeringsverf heeft meerdere toepassingen en is ideaal voor het markeren van de lijnen van een voetbalveld op het gazon of het markeren van bomen die moeten worden gekapt of stenen die moeten worden verplaatst.

Gemakkelijk af te wassen met water. Milieuvriendelijk. Ruikt niet en droogt snel. Geschikt voor asfalt, gazon, zand, metaal, glas, sneeuw, ijs, enz. In het geval van poreuze materialen kan het product moeilijk af te wassen zijn.

Gebruik met lijnentrekker met of zonder wielen of verfrolley. Het gebruik van een lijnentrekker (optie 2. art. 702020) of verfrolleys (optie 3. art. 702102) maakt het makkelijker om rechte lijnen van 5 tot 10 cm breed aan te brengen.

INSTRUCTIES:

Bij gebruik van een verfrolley: plaats het blik ondersteboven op de trolley en pas de hoogte van het blik aan om de breedte van de streep te regelen. Wanneer u begint met verven, duw de trolley dan vooruit en druk de trekker naar beneden. Bedrijfstemperatuur +4 °C - +32 °C. Reinig het mondstuk na gebruik. Als het mondstuk tijdens het verven blokkeert, maak het dan schoon en begin opnieuw.

BINDMIDDEL:

Geen bindmiddel, natuurlijk krijt, watergebaseerd

GLANSGRAAD (DIN 67530 60):

mat 0-25 glans eenheden

HOUBAARHEID BIJ OPSLAG: 60 maanden

MEERDERE LAGEN Altijd

INHOUD: 500 ml

VERKOOPAANTAL: 6 stuks

LANGUAGES: EN, FI, SE, BG, CZ, DE, DK, EE, ES, FR, GR, HU, IT, LT, LV, NL, NO, PL, PT, RO, RU, SK, TR

ART NO. PRODUCT

402001 Temporary Marking Paint Yellow 500ml
402008 Temporary Marking Paint White 500ml

BAR CODE

641 2490044299
 641 2490044329



Information valid at 20°C, relative air humidity 20% - 70%